

分譲地

熊本市南区城南町碓

LFP/44

【建築条件なし】全3区画 静けさと便利さがちょうどいいバランスで交差する、南区城南町碓！

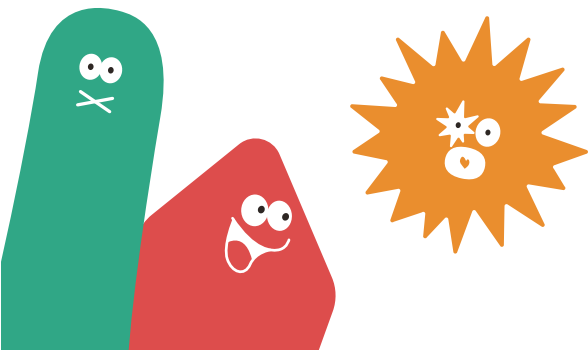
所在地	熊本市南区城南町碓600付近
価格	「価格表」参照
交通	熊本都市バス「ひばりヶ丘」バス停 徒歩約19分
地積	「価格表」参照
地目	宅地
土地権利	所有権
都市計画	市街化調整区域
用途地域	無指定
建ぺい率	40%
容積率	80%
学校区	杉上小学 / 下益城城南中学校
接道	西側 5.0m 公道
法令制限	航空法 景観法
設備	■公営水道 ■公共下水 ■電気 ■プロパンガス
現状	更地
引渡し	即時（更地渡し）
備考	ナビ検索 :熊本市南区城南町碓600付近
取引態様	媒介
広告有効期限	令和7年7月10日
物件番号	LFP/44



株式会社 ランドフォーメーション

LAND FORMATION

熊本県知事(1)第5594号
〒860-0834 熊本市南区江越1丁目10番3号
TEL: 096-288-6309 FAX: 096-288-6329





LAND
FORMATION

全3区画分譲地 全区画建築条件無し

熊本市南区城南町碓

LFP/44

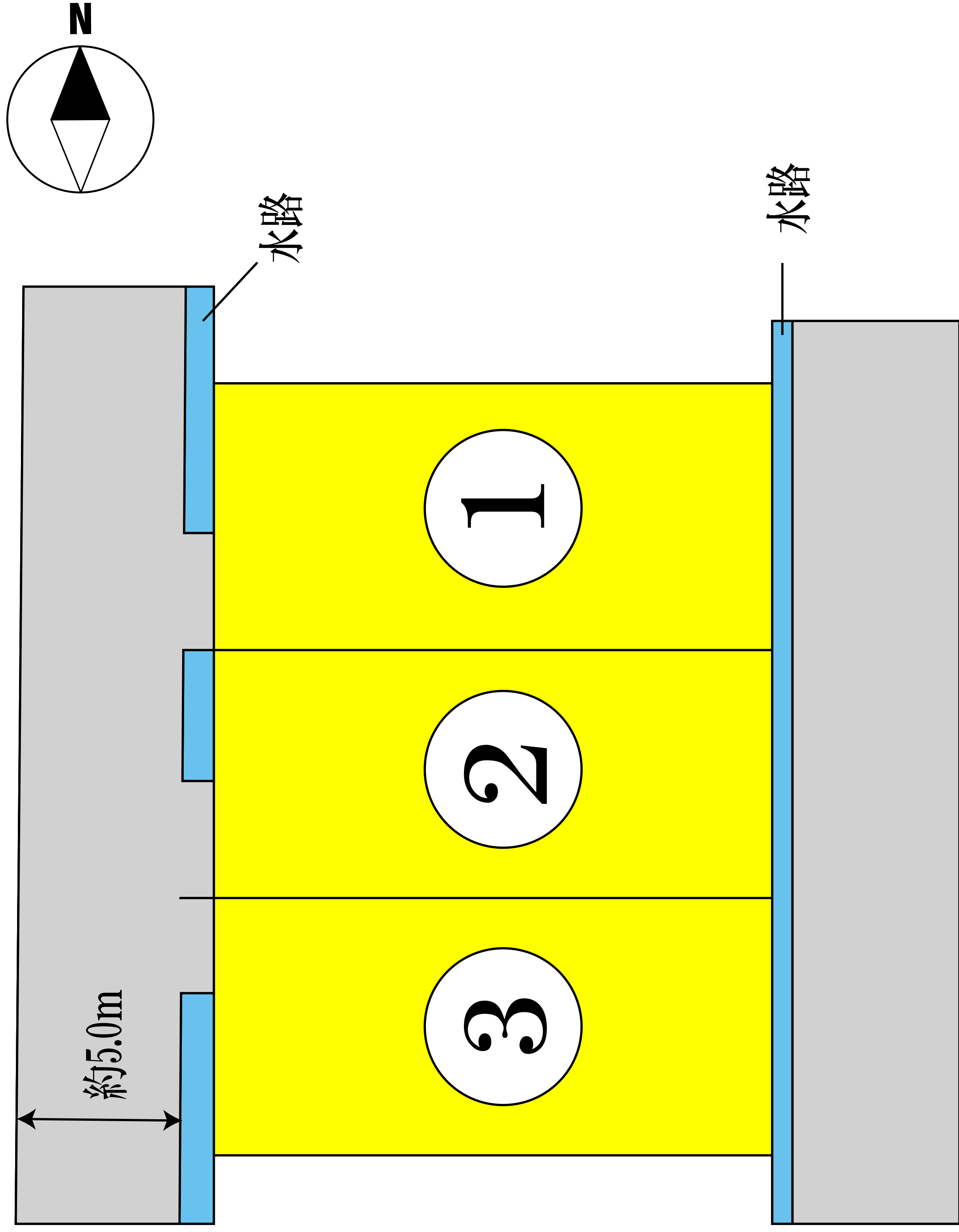
区画	地積	坪数	価格	備考	予約
1	221.16 m ²	66.90 坪	8,970,000 円		
2	217.80 m ²	65.88 坪	8,600,000 円		
3	217.80 m ²	65.88 坪	9,270,000 円		

2025/04/12現在（予約状況は日々変動致します）



LAND
FORMATION
財団 ランドフォーメーション

全3区画 南区域南町碓



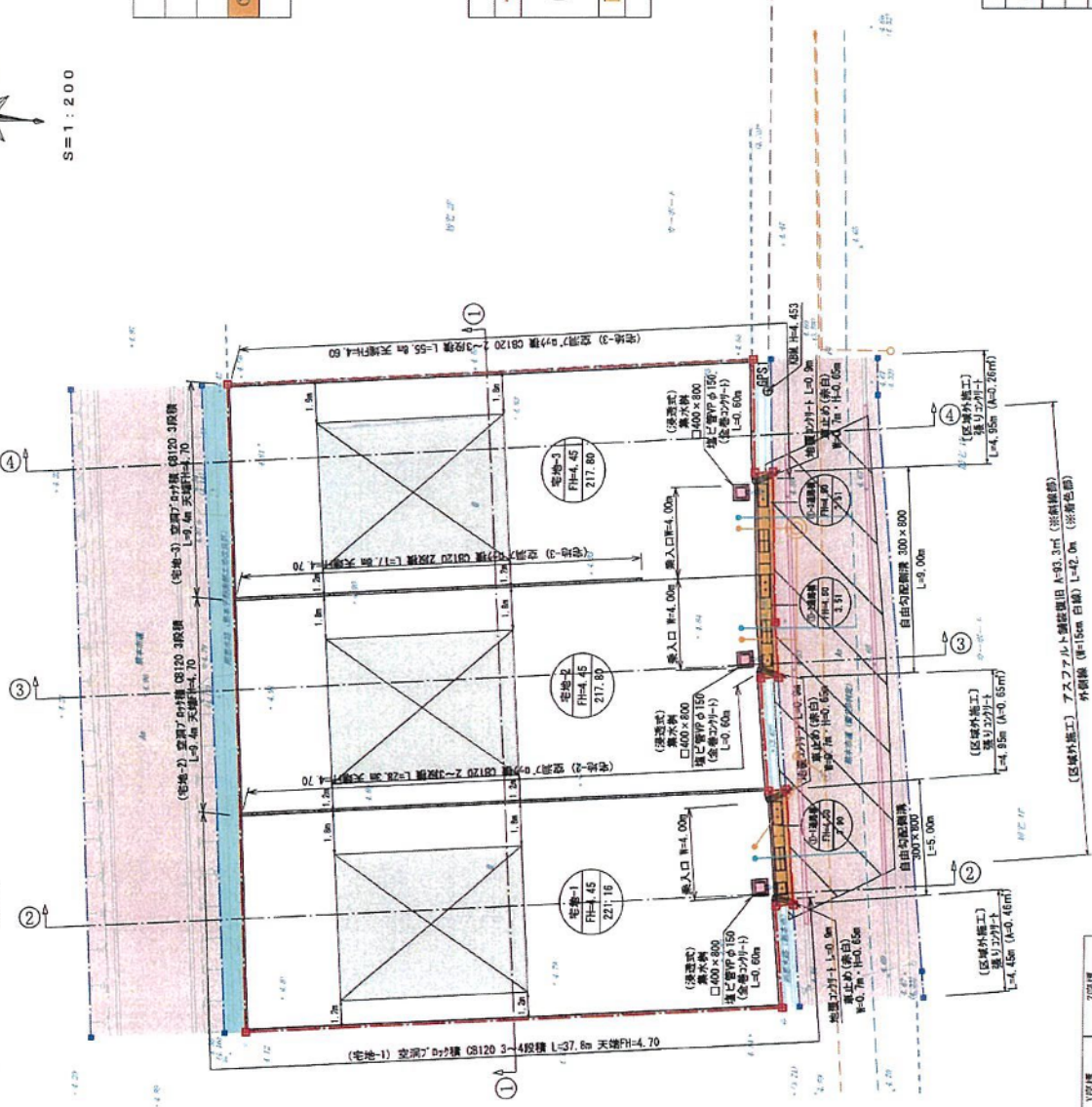
最終決定



境界立会 一市道・水路一
令和5年1月25日
熊本市南区土木センター
清田氏

計画平面図

所在：熊本市南区城南町能字竹尾 地内



土地利用計画一覽表

種別	面積 (㎡)	面積 (坪)	比率 (%)	管理予定者
宅地	656.76	198.7	98.36	全12区画 ㎡100.22㎡
①道路幅	10.92	3.3	1.64	熊本市
合計	667.68	202.0	100.00	

凡 例

開発区域	空室ブロック積
専用住宅 計画高 計画面積	熊本市道 用排水溝 (熊本府) 用排水溝 (熊本府) 用排水溝 (熊本府)
道路幅 (自由勾配区画) 排水溝 (深透式)	

計画所在：熊本市南区城南町能字竹尾 地内

区域区分	用途地域	種別率
市街化調整区域	農山村集約区域	40%
	商業内集約区域	80%

工事名 仮称『城南町(字竹尾)分譲地』造成工事

図面名	土地利用計画平面図・造成計画平面図	図 番 号	2 20 21
縮尺	S=1:200	作成年月日	令和5年5月10日
申請者		作成者	
許可番号		備考	

高地点一覽

点名	X座標	Y座標	Z座標
GPS1	-31209.455	-25697.250	4.453
T3	-31236.210	-25684.962	0.000